

شاخصهای کلیدی عملکرد از دیدگاه ریسک رویدادهای مهم

منبع : OGP:managing a major incident risk

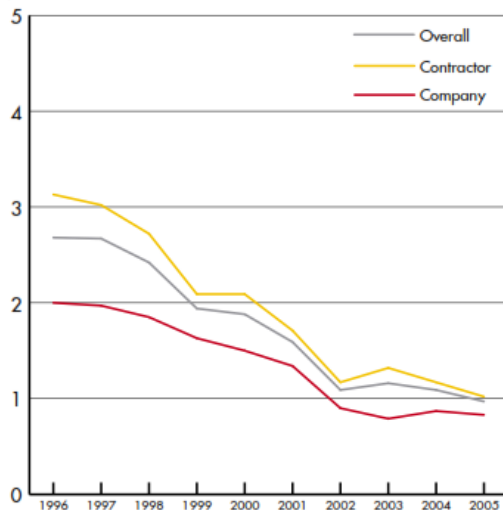
ترجمه : مهرا ن قلعه نوی

مدیریت و بهبود هر فرایندی در صورتی بسیار ساده می گردد که معیارهای عملکردی مرتبط قابل شناسایی باشد. این قبیل معیارها برای تنظیم اهداف و تعیین اثر بخشی فعالیتها ی مداخله ای مورد استفاده قرار می گیرد.

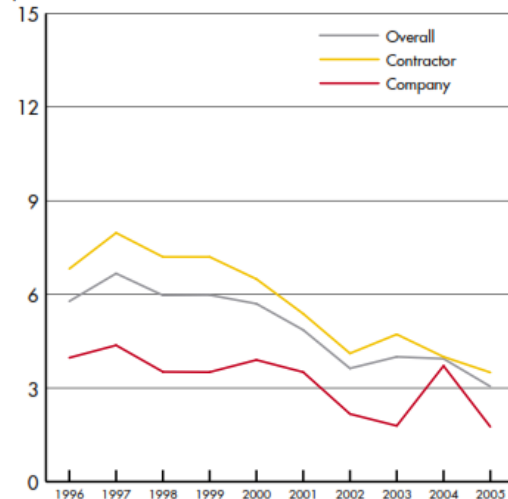
تمرکز بیشتر صنایع اکتشاف و تولیدی بر شاخصهای کلیدی عملکردی شامل نرخ حوادث مرگبار (FAR) ، فراوانی آسیبهای تلف کننده زمان (LTIF) و نرخ حوادث قابل ثبت کلی (TRIR) می باشد . این شاخصهای واکنشی به سازمانها و صنایع به عنوان یک کلیت جهت شناسایی و تعیین نواحی ایمنی کلیدی کمک می کند. مثالهای اخیر شامل ایمنی حمل و نقل زمینی و ایمنی بلند کردن بار و تجهیزات می باشد. همانطور که در شکلهای ۸ و ۹ نشان داده شده ، بهبود قابل ملاحظه ای در خصوص این شاخصها مشاهده می شود.

Figures 8 & 9: LTI & TRIR

Lost Time Injury Frequency
per million hours worked



Total Recordable Incident Rate – company & contractors
per million hours worked



با این حال ، توانایی این شاخصها برای نشان دادن پتانسیل رخداد حوادث مهم محدود است. در حالی که میتوان بحث نمود که هر حادثه برخی اطلاعات در خصوص اثربخشی موانعی که در بخش سیستم مدیریت ایمنی سازمان شکل گرفته ، ارائه می دهد همانند روابطی که کمی سازی آنها بسیار مشکل است.

چالش حاضر شناسایی شاخصهای عملکردی است که ارتباط علت/اثر را به سختی نشان می دهند و یا در جاهایی وجود دارد که داده های اثرات محدود است. ماهیت پیچیده حوادث مهم (نوعا نیازمند نقص در تعدادی از موانع است) شناسایی یک

شاخص عملکردی منحصر بفرد را بی نهایت سخت کرده است. بعلاوه این واقعیت که حوادث مهم در هر سازمان واحد ، بی نهایت نادر هستند و اندازه گیری اثربخشی هر گونه ابتکاری برای کاهش ریسک رویدادها را مشکل ساخته است.

رویکردهای متفاوتی برای شناسایی شاخصهای عملکرد حوادث مهم اتخاذ شده است. در بخش بریتانیایی ۳ شاخص سطح بالا انتخاب شده که با هم ، معیاری برای پتانسیل حوادث مهم می باشد.

KPI 1 : از دست رفتن مهار (تعداد قابل گزارش انتشار هیدروکربن ها)

KPI 2: تعداد قابل توجه عدم انطباق ها (نقص های اصلاح نشده در عملکرد، عملیات یا مدیریت اجزای بحرانی ایمنی)

KPI 3 :تاثیر تولید از شکست یکپارچگی